

上下水道部
だより

伊勢の水

NO.2
令和5年8月発行



上下水道部では、市民の皆さんの生活に欠かせない水道・下水道についてよく知っていただくために、上下水道事業からのお知らせや現状、課題、経営状況などをシリーズでお伝えしています。今回は、令和5年度に行っている事業や、インボイス制度への対応などについてお知らせします。



消防・防災
フェスタで
給水体験



消防・防災フェスタで給水体験

5月28日、伊勢市防災センターで「消防・防災フェスタ」が開催されました。上下水道部のブースでは、災害時における応急給水の体験や、ボトルドウォーター「伊勢の水」を使った安全でおいしい水のPRを行い、たくさんの方にぎわいました。上下水道部では、災害時や断水時に応急給水を行うため、給水車3台、簡易給水タンク10台を配備するとともに、応急給水袋約19,000枚、ボトルドウォーター「伊勢の水」約10,000本を備蓄しています。



飲料水の備蓄は

1人1日3リットルを3日分

大規模な災害が発生した場合、水道施設や道路の被災、悪天候などにより十分な応急給水活動が困難になることも予想されます。このため、各ご家庭で最低3日分の飲料水の備蓄をお勧めします。また、清潔なポリタンクやバケツなどを準備しておくことで応急給水の際に便利です。

令和5年度

水道事業会計予算

総

事

業

費

(予

算)

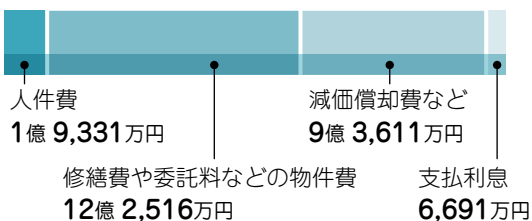
収益的
収支

水道水をお届けするための
収支(税抜)

収入 25億 2,201万円



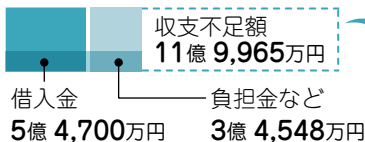
支出 24億 2,149万円



資本的
収支

施設をつくるための
収支(税込)

収入 8億 9,248万円



支出 20億 9,213万円



※収支不足額は、減価償却費や前年度の純利益を積み立てた積立金などの内部に留保された資金で補てんします。



令和5年度

下水道事業会計予算

総

事

業

費

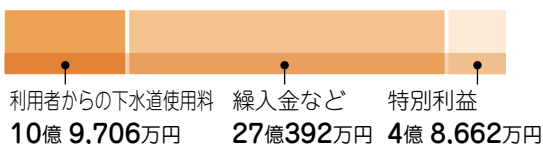
(予

算)

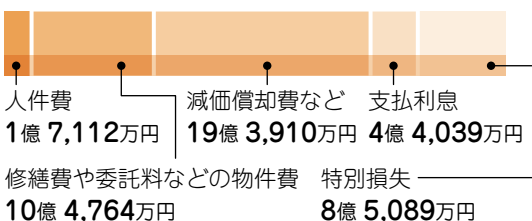
収益的
収支

汚水処理や雨水排除を
行うための収支(税抜)

収入 42億 8,760万円



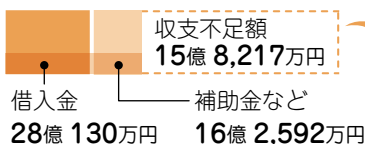
支出 44億 4,914万円



資本的
収支

施設をつくるための
収支(税込)

収入 44億 2,722万円



支出 60億 939万円



※収支不足額は、減価償却費や前年度の純利益を積み立てた積立金などの内部に留保された資金で補てんします。



令和5年度 庁舎建設事業 4億7,257万円

東南海地震や集中豪雨など大規模災害の発生が危惧される中、上下水道の災害対応において災害発生後直ちに応急給水・復旧・受援業務等が行えるよう、ライフラインの復旧拠点となる機能的な新事務所の整備を行っています。

(令和8年1月移転予定)

- 令和5年度の事業内容
小俣浄化センター解体工事
詳細設計、地質調査



令和5年度

水道事業のあらまし

持続

- **古くなった水道管の更新 9億6,700万円**
古い水道管を交換したり、水漏れ箇所を修理したりしています。
- **効率的な施設の使用 3億1,100万円**
施設を効率的に使用するため、新しく施設を作ったり廃止したりしています。現在は、津村町に水道のタンク（南部配水池）を作っています。



古くなった水道管の更新



古くなった水道管の更新

安全

- **水質の管理**
皆さんに飲んでいただいている水道水は、定期的に51項目の水質検査を行って、安全を確認しています。



南部配水池建設予定地

きょうじん 強靱

- **水道管・施設の耐震対策 2億3,960万円**
災害が起こった時でも水が確保できるように、水道管や施設の地震対策を行っています。

水道管の状況

	全体の長さ	うち古い管		うち耐震管	
		長さ	割合	長さ	割合
現在	953.7km	259.7km	27.2%	200.1km	21.0%
令和10年度予定	939.8km	337.7km	35.9%	281.4km	29.9%

令和5年度

下水道事業のあらまし

持続

- **浸水被害への備え 5億1,260万円**
台風などの大雨による浸水被害を少なくするため、雨水ポンプの能力を高めたり、排水路を新しく作ったりしています。
- **古くなった施設の更新 2億5,420万円**
雨水ポンプ場や汚水マンホールポンプ場の古くなった機械・その部品などを交換し、さらに長く使えるようにしています。

浸水被害への備え

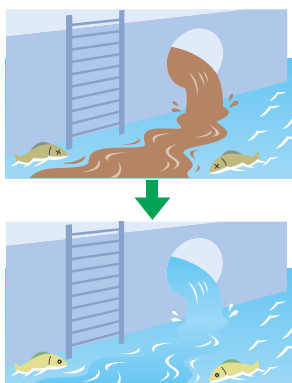


安全

- **今ある施設を災害から守る 1億5,450万円**
雨水ポンプ場が大雨により浸水しても機能するような対策や、マンホールが大地震の時に浮き上がらないような浮上防止対策をしています。

快適

- **快適な生活へ 22億6,500万円**
生活排水を流す下水道管（汚水）を道路に埋設しています。排水路や川の匂いが臭くなくなり、きれいになります。



マンホール浮上防止対策

下水道マンホールあれこれ



道路にある下水道のマンホールって、何のためについてるの？



マンホールは下水道を維持管理するためについているんだよ。直接見えるのは道路などに設置している丸い鉄蓋^{ふた}だけど、それはマンホールの入り口で、その下には人が入れる空間があるんだよ。



マンホールの中って、どうなっているの？



マンホールの中には下水道管があって、みんなの家庭から流れてきたお風呂やトイレの水などが流れているんだよ。



伊勢市には、どれだけマンホールがあるの？



全部で約 17,000 個あるんだよ。



すごく多いんだね！そういえば、外宮前広場を歩いていたならカラーのマンホールがあったけど、他にもあるの？



伊勢市には4種類のマンホールがあって、写真のように合併前の4市町村の区域でそれぞれデザインが違うんだよ。そのうち、旧伊勢市と旧二見町のマンホールにはカラーのものがあって、外宮前広場や寶日館の近くなどにあるんだよ。一度探しに行ってみたらどう？
それと、この2つはマンホールカードが作られていて、伊勢市駅と二見浦の各観光案内所で無料配布しているよ。マンホールカードは全国で941種類あって、観光しながら集めている人もたくさんいるんだよ。



私も一度、探しに行ってみよう！



それともう1つレアなマンホールがあって、みえ応援ポケモン「ミジュマル」がデザインされたポケモンマンホール『ポケふた』が、外宮前広場に設置されているよ。行ってみてね。

旧伊勢市



(おかげ参り)

旧二見町



(夫婦岩)

旧小俣町



(桜)

旧御園村



(「み」のイメージ)

※旧小俣町、旧御園村のカラーマンホールは設置してありません。

外宮前広場



©Pokémon. ©Nintendo/Creatures Inc./ GAME FREAK inc.
ポケットモンスター・ポケモン・Pokémon は任天堂・クリエーション・ゲームフリークの登録商標です。

水道料金および下水道使用料の

インボイス制度への対応について

令和5年10月1日からのインボイス制度実施に伴い、令和5年10月検針分から「水道・下水道の使用水量・料金のお知らせ(検針票)」を適格請求書として発行し、事業者名・登録番号・消費税率および消費税額を記載します。

消費税申告に必要な方は、
大切に保管して
いただきますようお願いいたします。



拡大

水道料金 11,000円
消費税率 10% (内消費税額 1,000円)

伊勢市水道事業 登録番号：T6800020000876

下水道使用料 11,000円
消費税率 10% (内消費税額 1,000円)

伊勢市下水道事業 登録番号：T5800020000877

ご意見・問い合わせ先

伊勢市上下水道部 上下水道総務課 庶務係 〒519-0696 伊勢市二見町茶屋 420-1
☎0596-42-1504 [FAX]0596-42-1540 ✉sui-soumu@city.ise.mie.jp